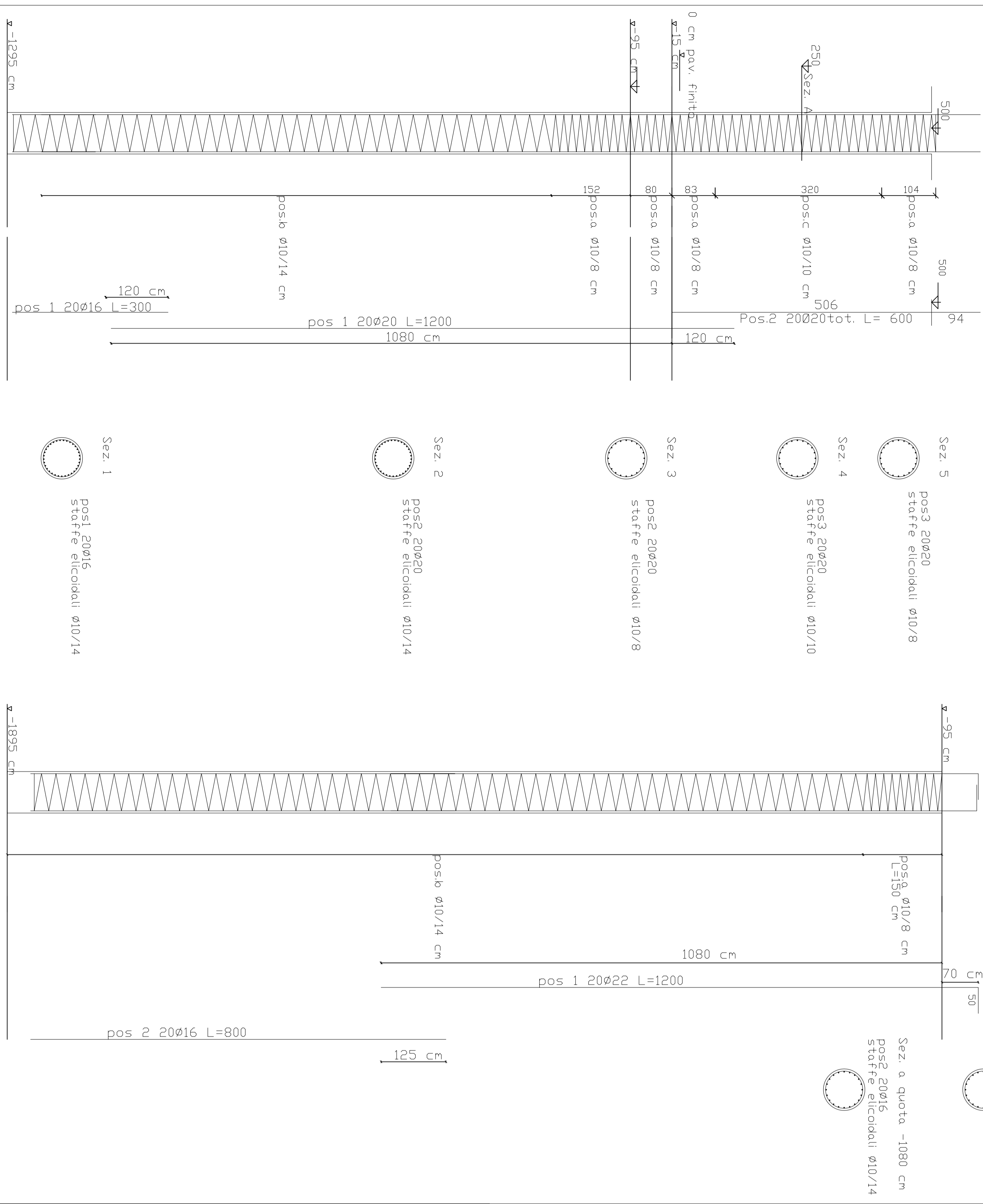
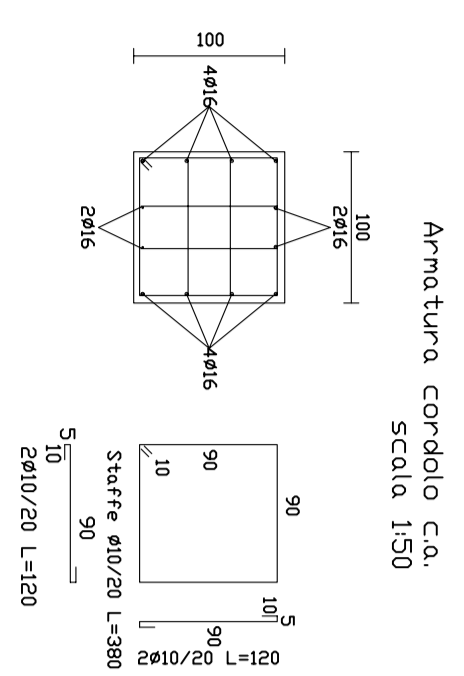


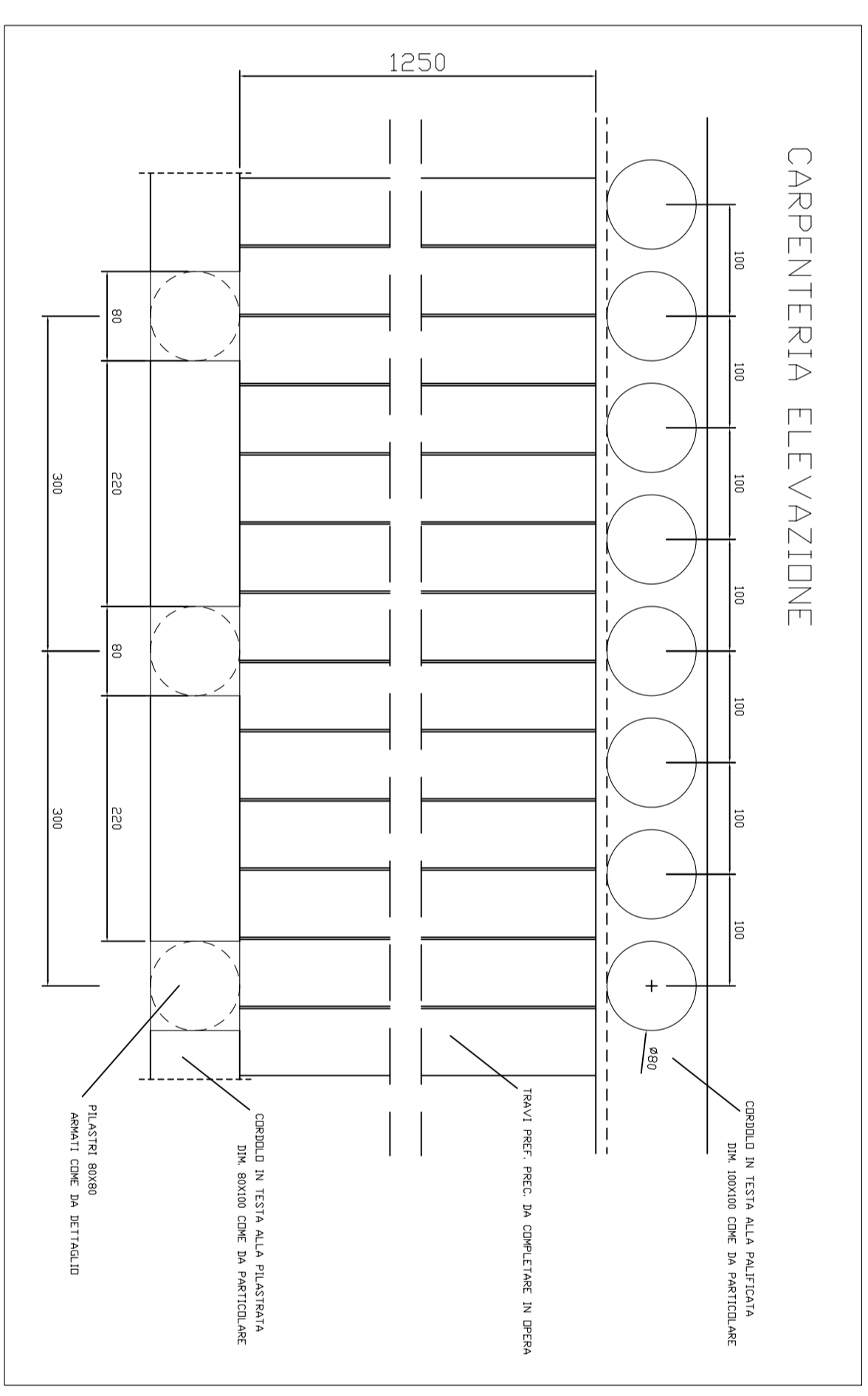
PARATTA A MONTE



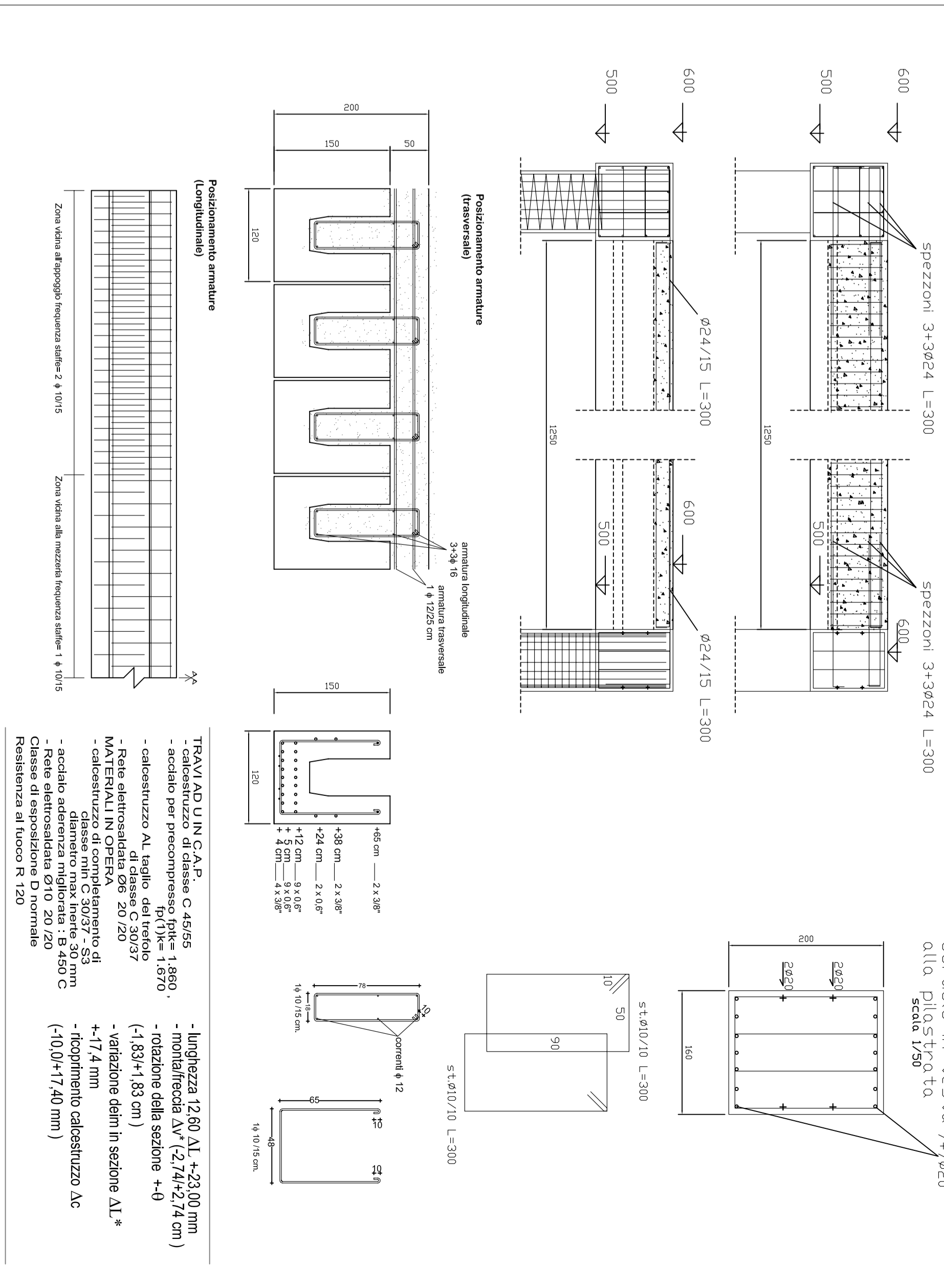
PALI DI FUNDAZIONE SOTTO PILASTRATA



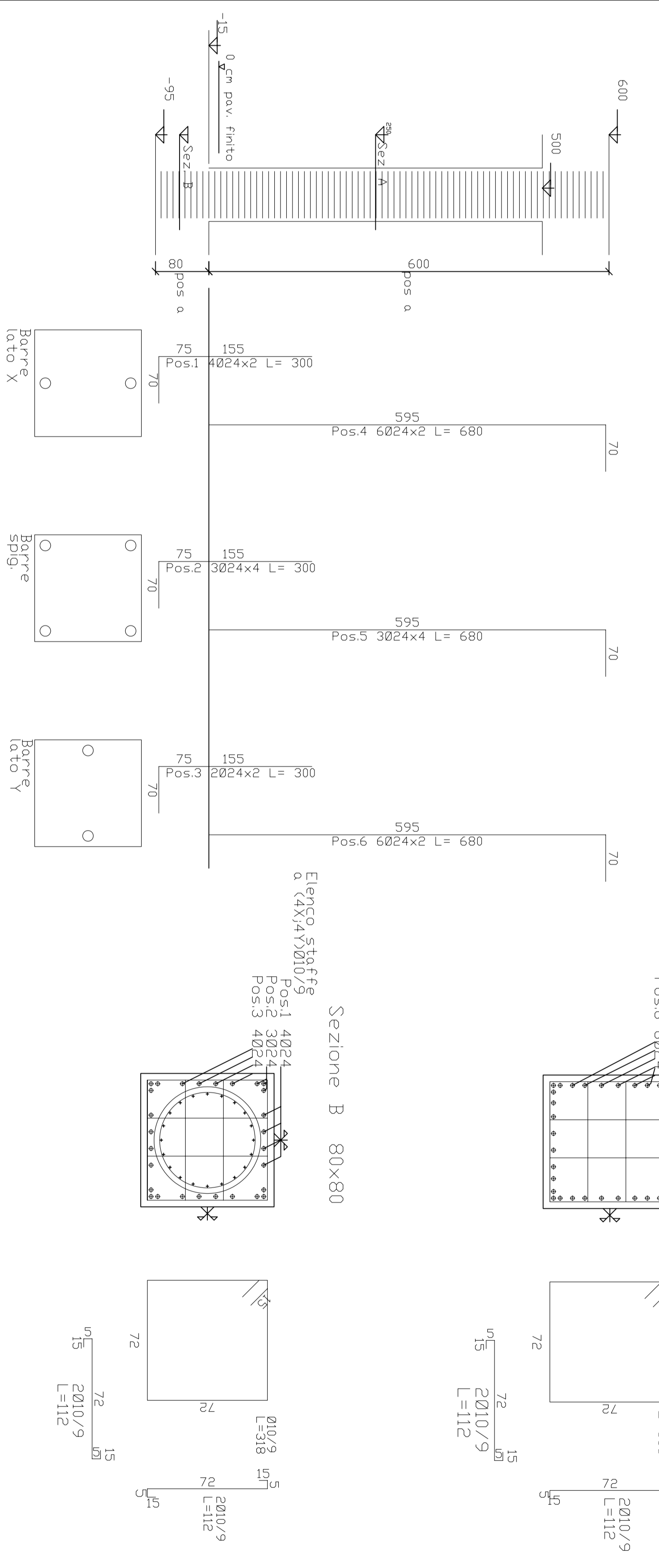
CARPENTERIA ELEVAZIONE



SEZIONE IMPALCATO



Pilastro 80x80



PROVINCIA DI FERMO
SETTORE VIABILITA' - INFRASTRUTTURE - URBANISTICA

COMUNE DI MONTEFALCONE APPENNINO

LAVORI DI AMMODERNAMENTO ED AMPLIAMENTO DELLA S.P. 238 VALDASO (EX S.S. 433) - SECONDO STRALCIO DAL BIVIO CON LA S.P. 183 FAVETO AL BIVIO CON LA STRADA VICINALE CANTUTICA

PROGETTO ESECUTIVO

Ufficio Tecnico Servizio Viabilità
PROGETTISTI:
Ing. Giuseppe Lalani
Ing. Stefano Massaroni
Consulenza Esterna
Assistenza alla progettazione
Assistenza alla progettazione strutturale
Ing. Ottavio Bassoli
Coordinatore per la sicurezza in fase di progettazione
Ing. Riccardo Corroccoli
RESPONSABILE DEL PROCEDIMENTO: Ing. Ivano Pinonoli

GALLERIA ARTIFICIALE FAVETO PARTICOLARI

Scale: 1:25
1:50
maggio 2011

C.8.2